



**CHANDLER  
ENGINEERING**

## Модель 5270

### СИСТЕМА СБОРА И УПРАВЛЕНИЯ ДАННЫМИ

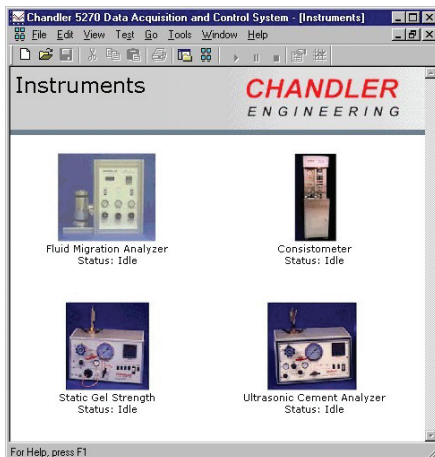
#### Комплексный контроль работы приборов

Программа сбора и управления данными модели 5270 предназначена для повышения эффективности работы лаборатории и позволяет одновременно передавать и получать данные с различных приборов Chandler Engineering установленных в лаборатории, таких как ультразвуковые анализаторы цемента, консистометры и др.

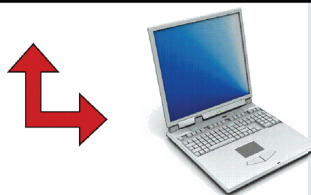
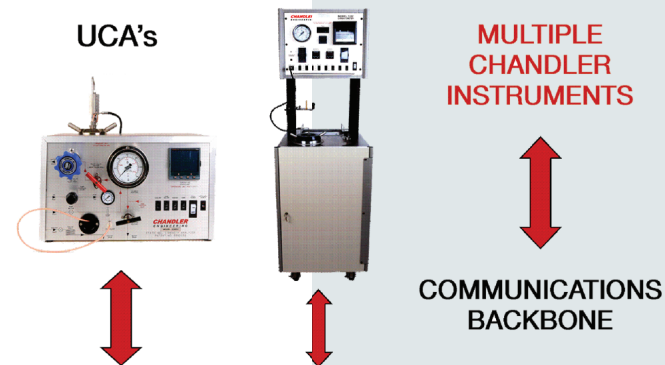
Программное обеспечение модели 5270 работает на компьютере с ОС Windows®. Благодаря данной программе повышается надёжность системы, так как отпадает необходимость в индивидуально изготовленных и встроенных в приборы компьютерах, которые имеют тенденцию быстро устаревать. В случае если требуется замена компьютера, программное обеспечение модели 5270 быстро и легко загружается в новый компьютер вместе с настройками конфигураций и протоколами испытаний.

Программное обеспечение поставляется с установленными конфигурациями к различным приборам Chandler Engineering, но в нем предусмотрена возможность пользовательской конфигурации для работы с другими нестандартными приборами. В модель 5270 встроено множество протоколов связи, что позволяет ей легко перестраиваться для обмена данными с различными устройствами.

Система разработана для функционирования в качестве многоточечной сети. Удаление или эксплуатация одного или нескольких приборов не оказывает влияния на работу остальных устройств в сети. Модель 5270 легко переносит сбои в электропитании и электрические шумы благодаря функциям восстановления и обработки данных.



#### CONSISTOMETERS



Stand-alone or Network  
Windows PC 5270 Data  
Acquisition Systems

#### ПРЕИМУЩЕСТВА:

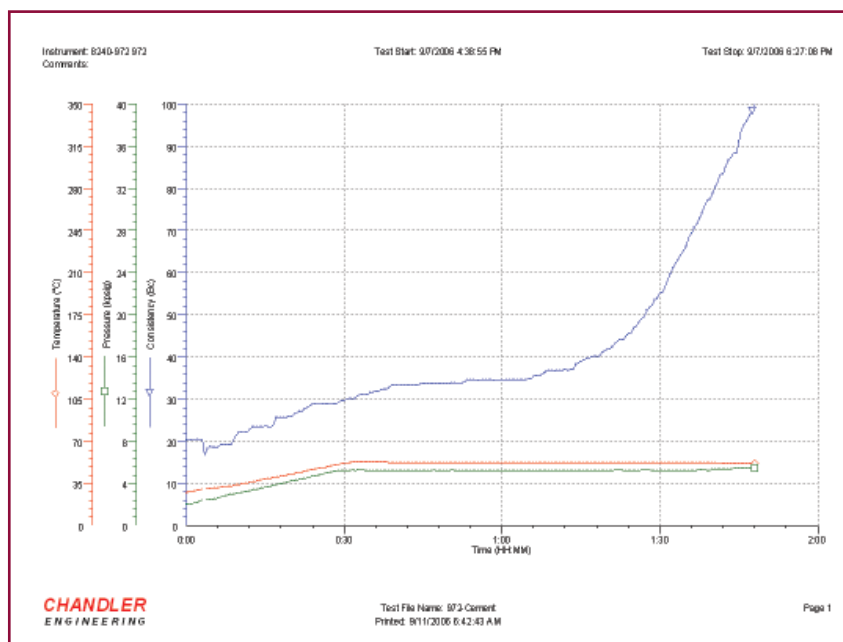
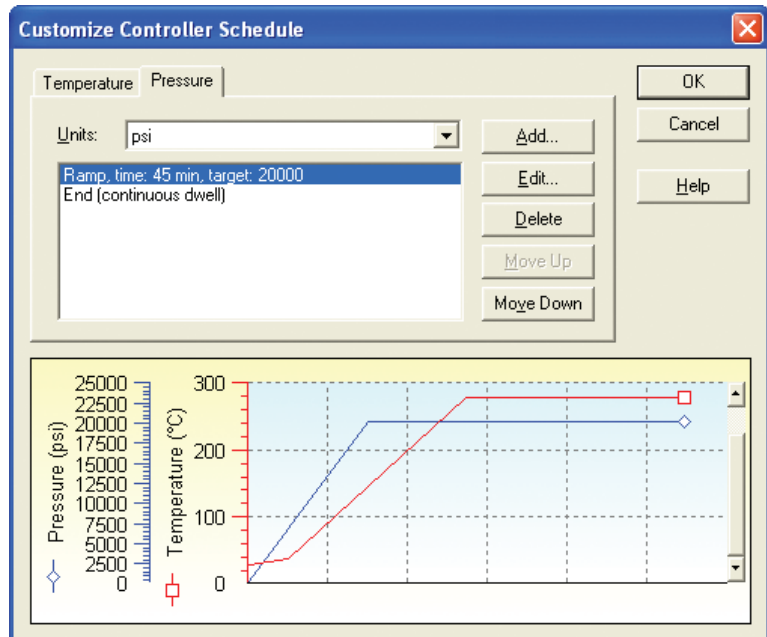
- Удобный интерфейс с простым управлением мышью
- Создание и хранение пользовательских протоколов испытаний
- Гибкое и профессиональное управление и отображение данных
- Настраиваемые типы приборов (тестер миграции газа и т. д.)
- Дистанционный контроль протекания испытаний по сети
- Встроенные функции электронной почты/интерактивного взаимодействия
- Множество протоколов связи
- Функция восстановления после сбоя в электропитании
- Встроенная справочная система
- Поддержка большинства приборов Chandler Engineering

# Модель 5270

## Простота эксплуатации

Передача и отображение данных на профессиональном уровне составляют две главные характеристики системы модели 5270. Гибкость системы для пользователя обеспечивается за счёт вывода графических данных и размещения дополнительной информации на графиках. Так, непосредственно на каждом графике отведено место для вставки иллюстрации пользователя, например, логотипа компании.

Данные и графики используют стандартные форматы, что позволяет пользователю свободно копировать, печатать, экспортировать или



отправлять их по электронной почте непосредственно из программного обеспечения.

В наличии имеются коммуникационные концентраторы, кабели и комплекты для модернизации некоторых приборов. Данные комплекты позволяют использовать систему модели 5270 с консистометрами более ранних моделей, в которых регуляторы давления и температуры также доступны для обновления до последних модификаций.